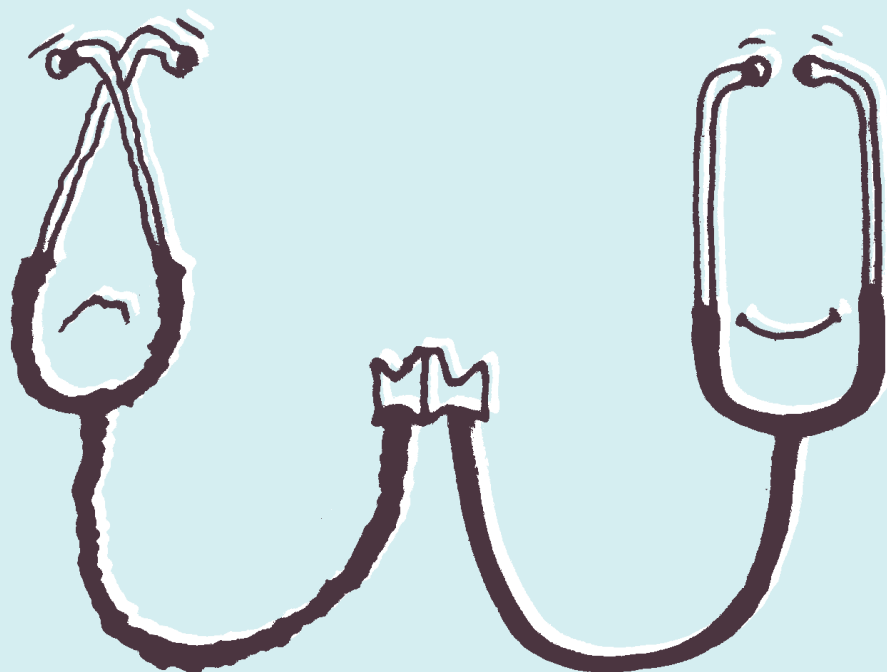


# Improvvisamente anche lei



ANNA

La professione di medico è molto impegnativa – talvolta in modo così intenso che il corpo e la psiche ne soffrono a tal punto che insorgono disturbi. Se si aggiungono anche le difficoltà della vita privata, la situazione che si sta vivendo può sembrare improvvisamente senza via di uscita. ReMed si prende cura tempestivamente dei medici che vivono momenti complessi e li accompagna sulla via che li condurrà fuori dalla crisi. Ogni volta che chiamerà l'hotline, sarà contattato entro 72 ore da un team di consulenti esperti che starà al suo fianco sostenendola.

## ReMed è qui per lei

- Disponibile 24 ore su 24
- Colloqui tra pari da medico a medico
- Al centro la persona che chiede la consulenza
- Legati al segreto professionale
- Elaborazione comune delle possibilità di azione
- Contatti con persone specializzate
- Sostegno anche prima che arrivi la crisi

## La via di uscita dalla crisi

**Ha bisogno di sostegno?**

**Oppure un medico della sua zona?**

**Allora si metta in contatto con ReMed.**

**Hotline 24 ore su 24**

**0800 0 73633**

**0800 0 ReMed**



[www.swiss-remed.ch](http://www.swiss-remed.ch)

ReMed

Rete di sostegno  
per medici